

Maximilian Marcoll

**Samstag Morgen - Berlin Neukölln.
Studie. Und Selbstportrait. Mit Hirsch.**

für Klavier und Zuspielungen

2007

(korrigierte Fassung 2012)

Auftragswerk des Instituts für Neue Musik der Hochschule für Musik
"Franz Liszt" Weimar im Rahmen des Franz Liszt Förderpreises 2006

Für Sebastian Berweck

Dauer: ca. 12'30"

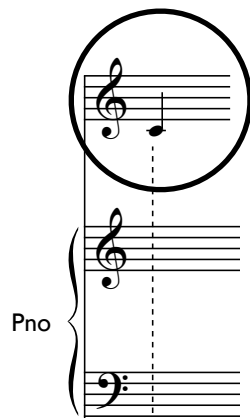
Ersteinspielung: *stock11*, nasu015, NAIVSUPER, 2009, Klavier: Sebastian Berweck

Anmerkungen

Für die Steuerung der Zuspielungen steht ein Max/MSP-Patch zur Verfügung.
(Erhältlich entweder über www.maximilianmarcoll.de oder auf Nachfrage unter mail@maximilianmarcoll.de)

Die Zuspielungen sollen vom Pianisten über ein Midi-Keyboards (mit mindestens 2 Oktaven) getriggert werden.

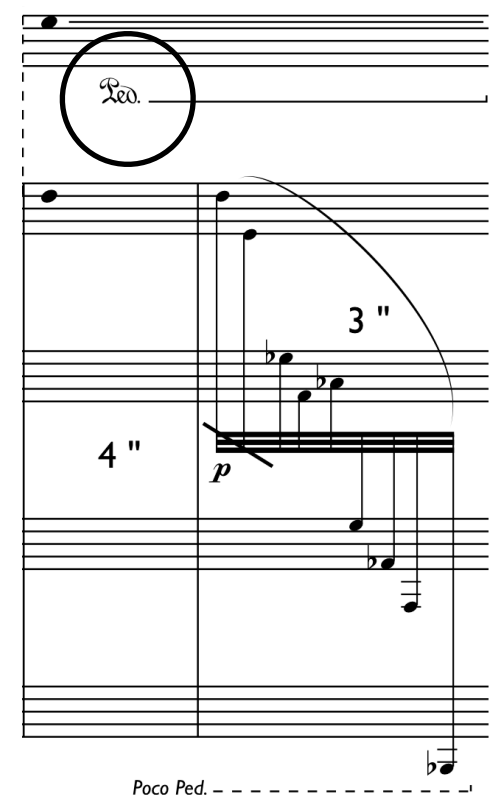
Die entsprechenden Trigger-Tasten sind jeweils in einem kurzen System über der Klavier-Akkolade angezeigt:



Triggernoten mit Hals brauchen nur einmal gedrückt zu werden um die entsprechende Zuspielung zu starten.

Triggernoten ohne Hals müssen gehalten werden.

An einigen Stellen ist ein Midi-Pedal erforderlich um die Zuspielungen zu halten:



Die Noten in den Zuspiel-Systemen sind Transkriptionen der Zuspielungen.

Ein + über einer Note meint das Andämpfen der Saite ganz vorn am Sattel.

Die nicht mit Dämpfern ausgestatteten Töne der oberen Oktaven sollen mit einem leichten Tuch bedeckt und somit daran gehindert werden allzu lange nachzuklingen.

Die Cluster in den Systemen ohne Notenlinien sollen *im* Flügel, direkt auf den Saiten ausgeführt werden. Die Systeme stehen grob für die unteren 3 Oktaven des Klaviers.

Alle Cluster auf den Tasten sollen möglichst mit dem Handballen - mit viel Gewicht - ausgeführt werden.

Der Geltungsbereich der Vorzeichen beschränkt sich auf die Noten vor denen sie stehen.

Die Zuspielungen sind Stereo. Es wird empfohlen, je nach räumlicher Situation, die Zuspielungen nach Möglichkeit auch auf mehr als zwei Lautsprecher zu verteilen um ein möglichst plastisches Klangbild zu erreichen. Auch eine Verstärkung des Live-Klaviers ist denkbar. Weitere Information über den Elektronik-Part sind in der Dokumentation des Patches enthalten.

Samstag Morgen - Berlin Neukölln. Studie. Und Selbstportrait. Mit Hirsch.

Maximilian Marcoll, 2007

Pno

Zsp.

GRUNDIERUNG

mf ————— *pp-p* ca. 50" ————— läuft weiter bis zum Ende des Stücks

2

$\bullet = 104$

Pno.

p

mp

15^{ma}

sempre senza Ped!

Zsp.

10

8^{va}

15^{ma}

8^{va}

Pno.

p

Zsp.

18

Pno.

Zsp.

8va

pp

8va

8va

26

Pno.

Zsp.

15^{ma}

p

pp

3/4

3/4

35

Tape I (start click track)

Pno.

Zsp.

15^{ma}

mp

8va

8va

8va

p

3

6

6

3/4

3/4

42

Pno.

Zsp.

pp *p* *mp* *pp* *mf* *p* *mf*

8va *8va* *8va* *15ma* *8va*

"ziiep"

molto secco! *p*

49

Pno.

Zsp.

mf *pp* *p* *mf* *p* *pp* *mf*

8va *8va* *8va* *8va* *8va*

"ziiep"

56

Pno.

Zsp.

pp *mf* *mp* *mf* *p* *mf* *mf*

8va *15ma* *8va* *8va* *15ma* *8va*

"ziiep"

63

Pno.

Zsp.

15^{ma} pp mf p pp mf

8^{va} 15^{ma} 8^{va} 15^{ma} 8^{va} 15^{ma} 8^{va} mf

deutlich!

70

Pno.

Zsp.

8^{va} pp mf p pp p pp p mf

8^{va} "ziiep" 8^{va} "ziiep" 8^{va} "ziiep" 8^{va} 15^{ma} 8^{va} "ziiep" mf

77

Pno.

Zsp.

8^{va} pp mf mf p mf p

8^{va} "ziiep" 8^{va} 15^{ma} 8^{va} "ziiep" 8^{va} "ziiep" mf

85

Pno.

Zsp.

mf p f

mf

mf p f

p

p mf

8^{va}

8^{va} "ziiep"

8^{va} "ziiep"

92

Pno.

Zsp.

p

pp

p

p

8^{va}

98

Pno.

Zsp.

mf

pp

mf

pp

10"

6"

5"

13"

8^{va}

8^{va} Sinus 2348 Hz

8^{va} Sinus 2340 Hz

8^{va} Sinus 2350.5 Hz

102 Tape 2

Piano and Zspona musical score for measures 102-107. The score is in 4/4 time and features complex rhythmic patterns with triplets and sixteenth notes. Dynamics range from *mf* to *pp*. The Zspona part includes vocalizations labeled "ziiep".

108

Piano and Zspona musical score for measures 108-113. The score continues with intricate rhythmic textures. Dynamics include *pp*, *p*, *mp*, and *mf*. The Zspona part features "ziiep" vocalizations.

114

Piano and Zspona musical score for measures 114-119. The score concludes with a variety of rhythmic patterns and dynamics, including *p*, *pp*, *mf*, and *p*. The Zspona part includes "ziiep" vocalizations.

Tape 3

142

Pno.

Zsp.

8^{va} "ziiep"

pp

mf 3"

2"

pp

f

pp

8^{va} "ziiep"

8^{va} "ziiep"

8^{va} "ziiep"

2350.5 Hz

2348 Hz

15^{ma}

p

pp

148

Pno.

Zsp.

8^{va} "ziiep"

p

mf

pp

p

mf

10"

6"

8^{va} "ziiep"

8^{va} "ziiep"

8^{va} "ziiep"

8^{va} "ziiep"

2348 Hz

2340 Hz

Rea.

p

pp

mf

p

mf

155

Pno.

Zsp.

8^{va} "ziiep"

8^{va} "ziiep"

5"

13"

11"

4"

5"

3"

Rea.

2350.5 Hz

2350.5 Hz

2325 Hz

2340 Hz

A

A

161

15

Pno.

4" 7" 4" 3" 4" 3" 3" 5" 2"

p

8

Zsp.

B A B

Poco Ped. 2340 Hz 2325 Hz

170

15

Pno.

4" 3" 1" 5" 4" 3" 2" 1"

8

Zsp.

B C A

Poco Ped. 2350.5 Hz 2340 Hz

185

Pno

Zsp.

8va

2350.5 Hz 2325 Hz

Poco Ped.

3" 2" 3" 2" 3" 5"

ff sempre

p

ff

192

Pno.

ff

196

Pno.

p

ff

200

Piano score for measures 200-203. The score is in 4/4 time and features complex rhythmic patterns with triplets and quintuplets. Dynamics include *p*, *ff*, and *p*. The piece concludes with a *ff* dynamic in the final measure.

204

Piano score for measures 204-206. The score continues with intricate rhythmic figures. Dynamics include *p*, *ff*, and *mf*. The piece concludes with a *ff* dynamic in the final measure.

207

Piano score for measures 207-209. The score features complex rhythmic patterns with triplets. Dynamics include *ff*. The piece concludes with a *ff* dynamic in the final measure.

210

Piano score for measures 210-212. The score continues with intricate rhythmic figures. Dynamics include *p*, *p*, and *ff*. The piece concludes with a *ff* dynamic in the final measure.

213 *quasi gliss.*

Pno.

216

Pno.

ff

ff *ffz*

219

Pno.

mf

ff

223

Tape 4

Pno.

p *mf* *ff*

pp *p* *mf* *p*

Zsp.

15^{ma} 8^{va} "ziiep" 8^{va} "ziiep" 8^{va}

pp *p* *mf* *p*

KNATTER (läuft weiter)

D K

229

Pno.

Zsp.

mf

p

8^{va}

8^{ub}

15^{ma}

E

K

233

Pno.

Zsp.

mf

p

pp

8^{va}

8^{ub}

H

E

237

Pno.

Zsp.

mf

p

pp

8^{va}

8^{ub}

K

E

242

Pno.

Zsp.

p

p

p

8^{va}

8^{vb}

"ziiep"

3

F D K D

248

Pno.

Zsp.

mf

p

mf p

8^{va}

8^{vb}

"ziiep"

3

6

3

K H G

254

Pno.

Zsp.

mf

mf

p

8^{va}

8^{vb}

"ziiep"

3

J K

260

Pno.

Zsp.

mf *p* *pp*

mf *p* *mp* *mf* *mp* *p*

8^{va} 8^{vb} "ziiep" 8^{va} "ziiep"

E K E

266

Pno.

Zsp.

p *pp*

mf *pp* *mf* *pp*

8^{va} 15^{ma} 15^{ma} 8^{va} "ziiep" 8^{va}

F D K

272

Pno.

Zsp.

mf

p *mf* *pp* *pp* *p* *pp* *p*

15^{ma} 8^{va} 8^{va} "ziiep"

H E K H

278

Pno.

Zsp.

"ziiep"

p

mf

p

p

mf

p

pp

p

mf

p

mf

D

KNATTER

Tape 5
Grundierung AUS

284

Pno.

Zsp.

"ziiep"

mf

mp

pp

mf

p

pp

ppp

Grundierung